

4+

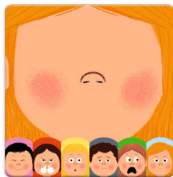
Emotico





Celem tej gry językowej jest pobudzenie świadomości emocjonalnej poprzez praktyczną zabawę, która pomoże dziecku oswoić się z różnymi rodzajami emocji, nawet tymi które wydają się niepokojące.

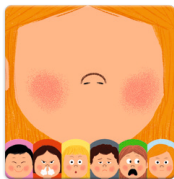
**ZAWARTOŚĆ:** 1 plansza, 29 części twarzy, 6 kolorowych żetonów, 24 karty ze scenariuszami.



**CEL GRY:** Wygrać 6 żetonów o różnych kolorach.

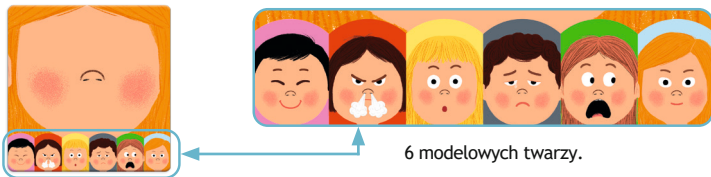
### PRZYGOTOWANIE DO GRY:

- Umieść planszę przed dzieckiem, obok rozłóż części twarzy zakryte.



- Połóż okrągłe kolorowe żetony z boku.
- Karty ze scenariuszami ułóż na kupce zakryte.

- Pomóż dziecku nazwać emocje i uczucia przedstawione na buziach narysowanych na dole planszy.
- Dodatkowo wskaż, który kolor jest powiązany z którą buzią.



**Radość:**  
zadowolony  
szczęśliwy  
radosny  
= **RÓŻOWY**



**Złość:**  
wściekły  
zły  
zirygowany  
wkurzony  
= **CZERWONY**



**Zaskoczenie:**  
zdziwiony  
zaskoczony  
= **ŻÓŁTY**



**Smutek:**  
nieszczęśliwy  
smutny  
= **SZARY**



**Strach:**  
przestraszony  
przerażony  
= **ZIELONY**



**Spokój:**  
spokojny  
opanowany  
skupiony  
= **NIEBIESKI**

- Pomóż dziecku zauważyć i opisać jakie kształty przyjmują poszczególne części twarzy tj. usta, brwi, oczy itd., gdy wyrażają różne emocje.

### JAK GRAĆ:

- Odwróć pierwszą kartę ze scenariuszem i poproś dziecko, aby opisało co się dzieje na scenie.
- Zapytaj dziecko co może czuć osoba na karcie i jeśli to możliwe, niech uzasadni swoją odpowiedź.
- Następnie dziecko może wybrać odpowiednią buzię spośród modelowych twarzy na dole planszy.
- Następnie dziecko patrzy jaki kolor posiada wybrana buzia i wybiera elementy tej samej barwy.

*Na przykład złość jest koloru czerwonego, dlatego trzeba wybrać elementy tej właśnie barwy.*



Następnie dziecko odwraca wybrane elementy i odtwarza wyraz twarzy na planszy.

- Jeśli ułożona twarz wygląda identycznie jak modelowa buzia na dole planszy, dziecko zdobywa żeton odpowiadający jej kolorem.



- Następnie dziecko może przejść do kolejnej karty ze scenariuszem. Jeśli wylosowana karta jest tego samego koloru co wygrany już żeton, można ją pominąć i wylosować kolejną. Można tak robić dopóki nie znajdzie się karty koloru brakującego żetonu.

**Gra kończy się, gdy dziecko zdobędzie 6 żetonów.**



# Emotico

Uwaga! Małe elementy!

DJ08196



3, rue des Grands Augustins – 75006 Paris – France

[www.djeco.com](http://www.djeco.com)

Made in China – Designed in France



Attention. Petits éléments. Warning. Small parts. Achtung. Kleine Teile. Advertencia. Partes pequeñas. Avvertenza. Piccole parti. Atenção. Peças de pequenas dimensões. Waarschuwing. Kleine onderdelen. Varning. Små delar. Advarsel. Små dele. Advarsel. Små deler. Внимание. Маленькие части. Προειδοποίηση. Μικρά μέρη.